

# KABBANEN? SAMEN

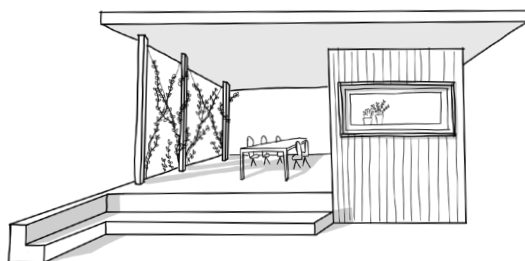


# HOE GAAN WE TEWERK?

1

## KABBAN, JE UITGELEZEN PARTNER

Bij ons draait alles om de persoonlijke aanpak. We beginnen met een uitgebreid gesprek om elkaar te leren kennen en jouw ideeën en wensen te bespreken. Samen overlopen we de verschillende mogelijkheden om de perfecte balans tussen waarde en prijs te vinden.



2

## EEN HELDERE VISIE

Na ons kennismakingsgesprek vertalen we je wensen naar een helder ontwerp. We nemen de tijd om dit samen te overlopen en aanpassingen door te voeren tot we de definitieve versie hebben. Dan geven we het startschot voor de realisatie van jouw droom.

3

## EEN SNELLE UITVOERING

Nadat we samen het ideale plan en volume hebben ontworpen, gaan we zo snel mogelijk over naar de uitvoering. We streven ernaar de werffase zo efficiënt mogelijk te laten verlopen, zodat deze in enkele weken afgerond is.

Daarvoor worden technische tekeningen gemaakt en onderdelen geprefabriceerd in ons atelier.



# HOE BOUWEN WE JE KABBAN OP?

1

## FUNDERING

Elke locatie is uniek en vereist een specifieke aanpak. We onderzoeken zorgvuldig het bodemreliëf en de toegankelijkheid om de juiste funderingsmethode te kiezen. Of het nu gaat om een schroefpaalfundering of gepolierd beton, we zorgen ervoor dat jouw KABBAN een stevige basis heeft die bestand is tegen alle omstandigheden.



2

## VLOER

Wanneer de fundering bestaat uit een gepolierde betonplaat, wordt deze langs onderzijde geïsoleerd. De in situ gestorte betonvloer is meteen ook de binnenvloerafwerking.

Bij een schroefpaalfundering worden houten vloerroosters geprefabriceerd in ons atelier, en opgevuld met isolatie. Onder de houten roostering blijft voldoende ruimte vrij voor luchtcirculatie tegen schimmelvorming. Een stevige water- en ongediertebestendige onderplaat verzekert dat je KABBAN tegen een stoot kan.





3

#### WANDEN

De wanden worden opgetrokken volgens de kunst van de houtskeletbouw. We prefabriceren houten kaders van FSC-gecertificeerd SLS-hout in ons atelier. Nadien vullen we de wandkaders volledig op met isolatie.



4

#### KOLOMMEN

Waar nodig voorzien we kolommen voor extra draagkracht. Deze worden geprefabriceerd in het atelier van onze staalwerker. Door te experimenteren met vormen en kleuren, kan je KABBAN volledig personaliseren.

5

#### DAK

Ook het dak wordt opgebouwd uit een houten dakrooster van FSC-gecertificeerd SLS-hout. Een elegante luifel weert zowel de zon als de regen, en dat op een esthetische manier. Het dakrooster wordt volledig opgevuld met isolatie. Een dakbedekking in EPDM met afwerkingsprofielen verzekeren de waterdichting.



6

### BUITENSCHRIJNWERK

In ons basispakket bestaat het buitenschrijnwerk uit kwalitatieve PVC-ramen en deuren. We kiezen een zwarte uitvoering (RAL 9005), die één geheel kan vormen met een zwarte luifelafwerking.

Om een terras af te schermen van weer en wind, kan met een glazen schuifwanden zonder profielen gewerkt worden. Ook andere voorstellen zijn altijd bespreekbaar.



7

### GEVELAFWERKING

Tegen de wandelementen wordt een regenscherm bevestigd, waarop een verticaal en horizontaal regelwerk een geventileerde luchtspouw creëren voor de gevelafwerking. Er zijn verschillende opties voor gevelafwerkingsmaterialen, deze komen verder in de folder aan bod.



8

### TECHNIEKEN

We bespreken graag in detail welke technieken in je KABBAN geïntegreerd worden. Dit kan gaan van elektriciteit en ingebouwde verlichting, over regenwateropvang- en recuperatie, regenwaterbuffering naar een wadi of een vijver, tot integratie van sanitair en riolering, inwerking van een airco-module... Alles is bespreekbaar.

# 9

## BINNENAFWERKING

Na het plaatsen van een damp scherm aan de warme zijde van de isolatie, zorgt een houten regelwerk ervoor dat elektriciteit mooi ingewerkt kan worden in de wanden. Vervolgens worden de wanden afgewerkt met materialen naar keuze. Deze komen verder in de folder meer in detail aan bod.



# 10

## OPLEVERING

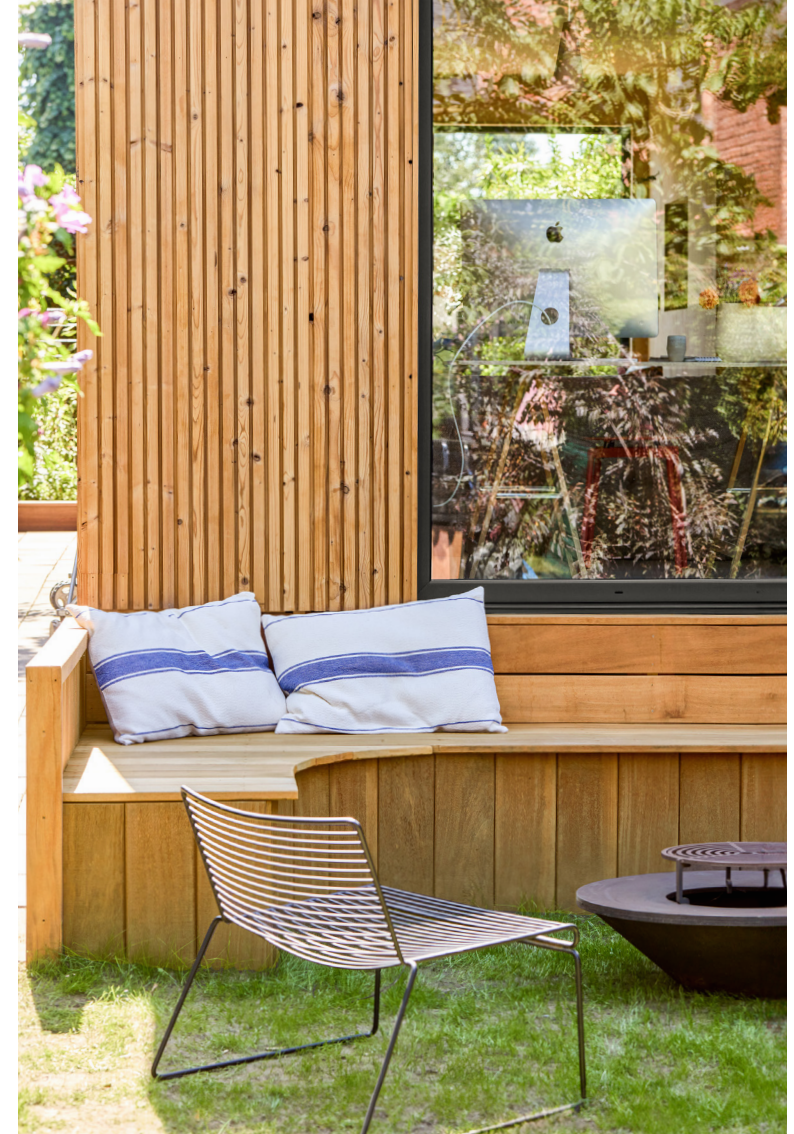
We finaliseren alle werken en leveren de KABBAN officieel op. Vanaf nu kan het genieten beginnen.



# WELKE CONSTRUCTIEMATERIALEN GEBRUIKEN WE?



De ruwbouw bestaat uit een houtskeletbouwconstructie, die opgebouwd wordt met FSC-gecertificeerd hout. Dit wil zeggen dat het hout afkomstig is uit een duurzaam beheerd bos. Duurzaam bosbeheer omvat daarbij verschillende aspecten, gaande van respect voor het milieu, over sociale duurzaamheid tot een economisch haalbare praktijk.



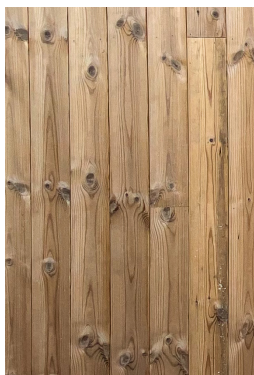
**DE PERFECTE KABBAN**  
dankzij de juiste  
gevelmaterialen

Verschillende gevelafwerkingen maken het mogelijk je KABBAN het uiterlijk te geven dat het best past bij je woning, je tuin en je omgeving. Hieronder zijn enkele opties opgesomd. Daarbovenop staan we altijd open om op zoek te gaan naar een out-of-the-box maatoplossing.

**THERMOWOOD TRIPLE BLOKPROFIEL AYOUS**



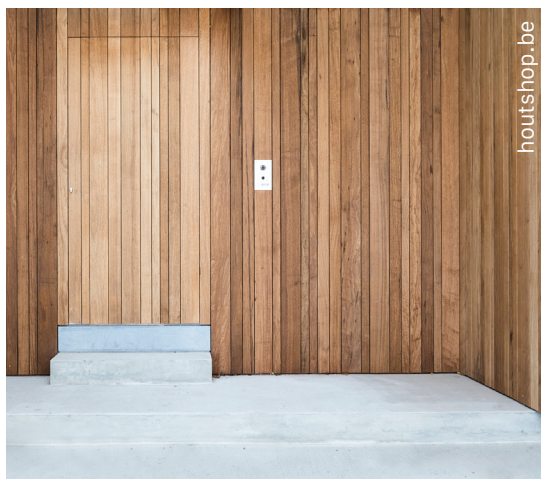
**THERMOWOOD PLANCHET**



**THERMOWOOD TRIPLE BLOKPROFIEL VUREN**



**THERMO FRAKÉ**

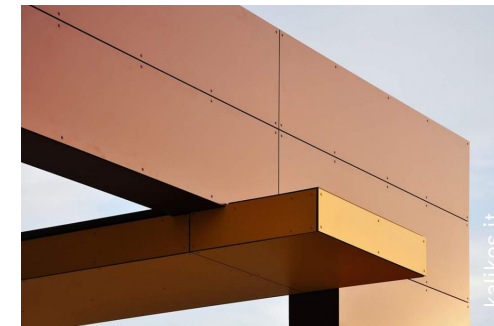


**GEVELBEPLANKING**

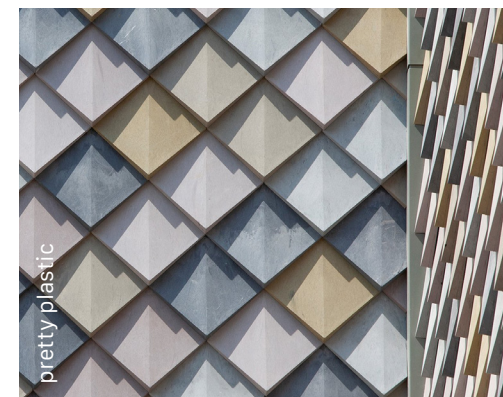


## alternatieve gevelmaterialen

**HPL-BEPLATING**



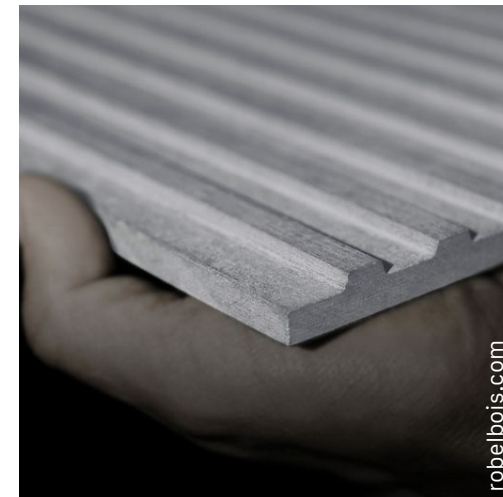
**GERECYCLEERDE PVC GEVELLEIEN**



**GEBRAND HOUT**



**GEPROFILEERDE VEZELCEMENTBEPLATING**







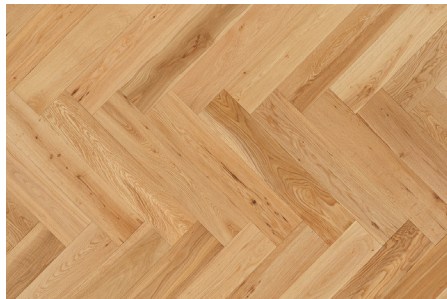
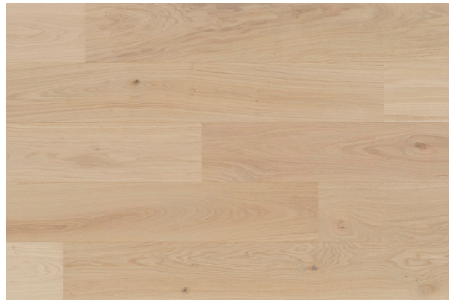
# CREËER JE EIGEN SFEER

dankzij de juiste  
afwerkingsmaterialen

## DE WARMTE VAN HOUT

Hout kan zowel voor de vloerafwerking als voor de wandafwerking toegepast worden. Het komt in vele vormen voor, gaande van planken en parket over kurkafwerking tot plaatmateriaal zoals multiplex en OSB.

Bron foto's onderaan: lamett.be

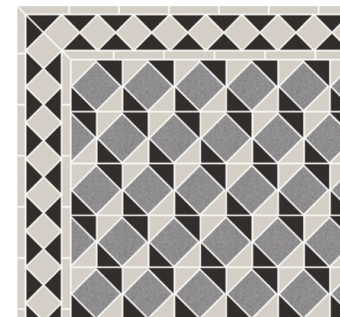
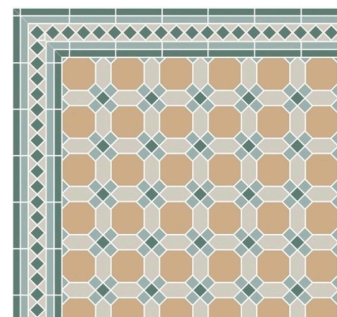
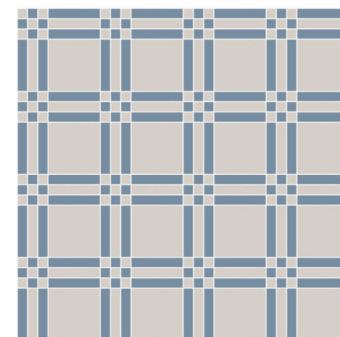
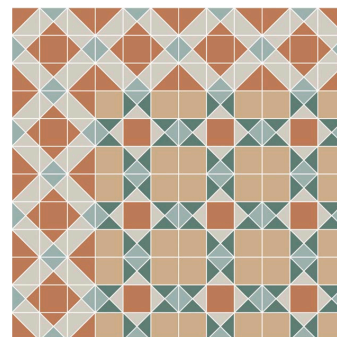
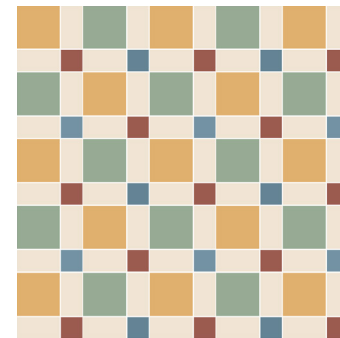
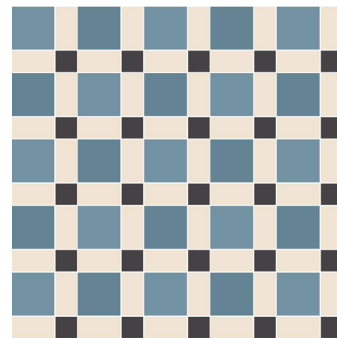




### ZON IN HUIS

Breng wat kleur in je KABBAN dankzij tegels in verschillende patronen.

Bron foto's: topcer.com



### KOM TOT RUST IN JE KABBAN

Een vloerafwerking uit linoleum, gepolierde beton of een PU gietvloer geeft een rustige uitstraling door het gebrek aan zichtbare voegen.

Bron foto's: naturofloor.ch



### FRIS, BLITS, STOER OF GEWAAGD

De OSB-platen die deel uitmaken van de houtskeletbouw wanden kunnen geverfd worden als afwerking. De dikte van de verflaag bepaalt hoeveel van het OSB-patroon zichtbaar is in de finale wand.



archdaily.com



### DE KRACHT VAN EENVOUD

Dankzij een gipskarton-afwerking ontstaan klassieke en eenvoudige witte muren.

### DUURZAAM EN ECOLOGISCH

De materialen kunnen vastgeschroefd worden in plaats van vastgenageld, om een eenvoudige recuperatie in de toekomst mogelijk te maken. Wij staan altijd open voor het ontdekken van nieuwe ecologische en duurzame materialen.



inhabitat.com



archello.com

### EIGEN INBRENG

Heb je het perfecte materiaal gevonden? Dan bekijken we graag samen hoe we dit kunnen toepassen.



KABBAN

More space, more you

Tiensesteenweg 350 - 3000 Leuven  
Tel 016 15 24 40 - [info@kabban.be](mailto:info@kabban.be)  
[www.kabban.be](http://www.kabban.be)